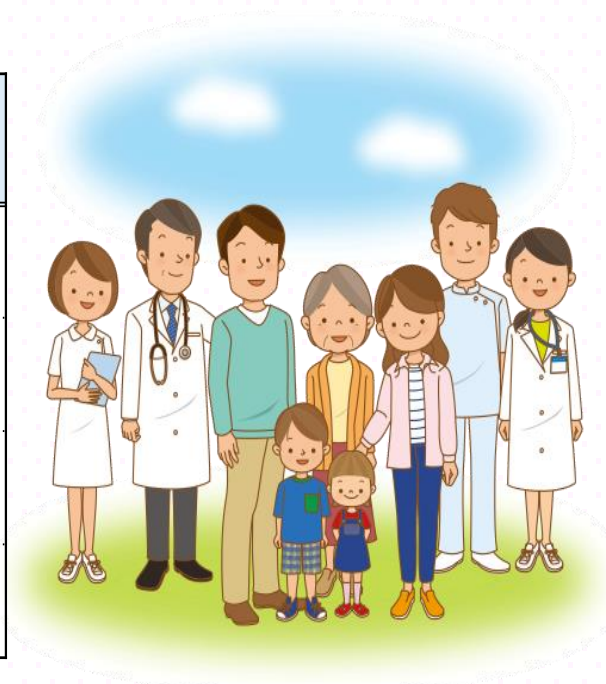


退院支援について

当院では、患者さん・ご家族に安心して住み慣れた地域で療養生活をしていただくよう退院支援部門を設置し各病棟に担当者を配置しています。

	退院支援部門 (患者支援センター)	病棟退院支援看護師
2階病棟担当	山内 梢 (専従看護師)	米倉 玲子 ・ 中村真由子
3階急性期病棟担当	安永 早弥香 (専従社会福祉士)	久原 ルリ子
3階地域包括ケア病棟担当	佐藤 セイ子 (専従看護師)	村部てるみ ・ 竹藤 弘美
4階療養病棟担当	山内・安永・佐藤	辻本 さおり



当院には、患者さん・ご家族からの相談に応じる退院支援看護師・社会福祉士がおります。
入院中のことや退院についてのご不安などがありましたら、お気軽にご相談ください。