

参 考 資 料

(起工)

工事(業務)番 号 5 壱病第76号

工事(業務)名 長崎県壱岐病院駐車場舗装工事

工事(業務)場 所 壱岐市郷ノ浦町東触

《特記事項》

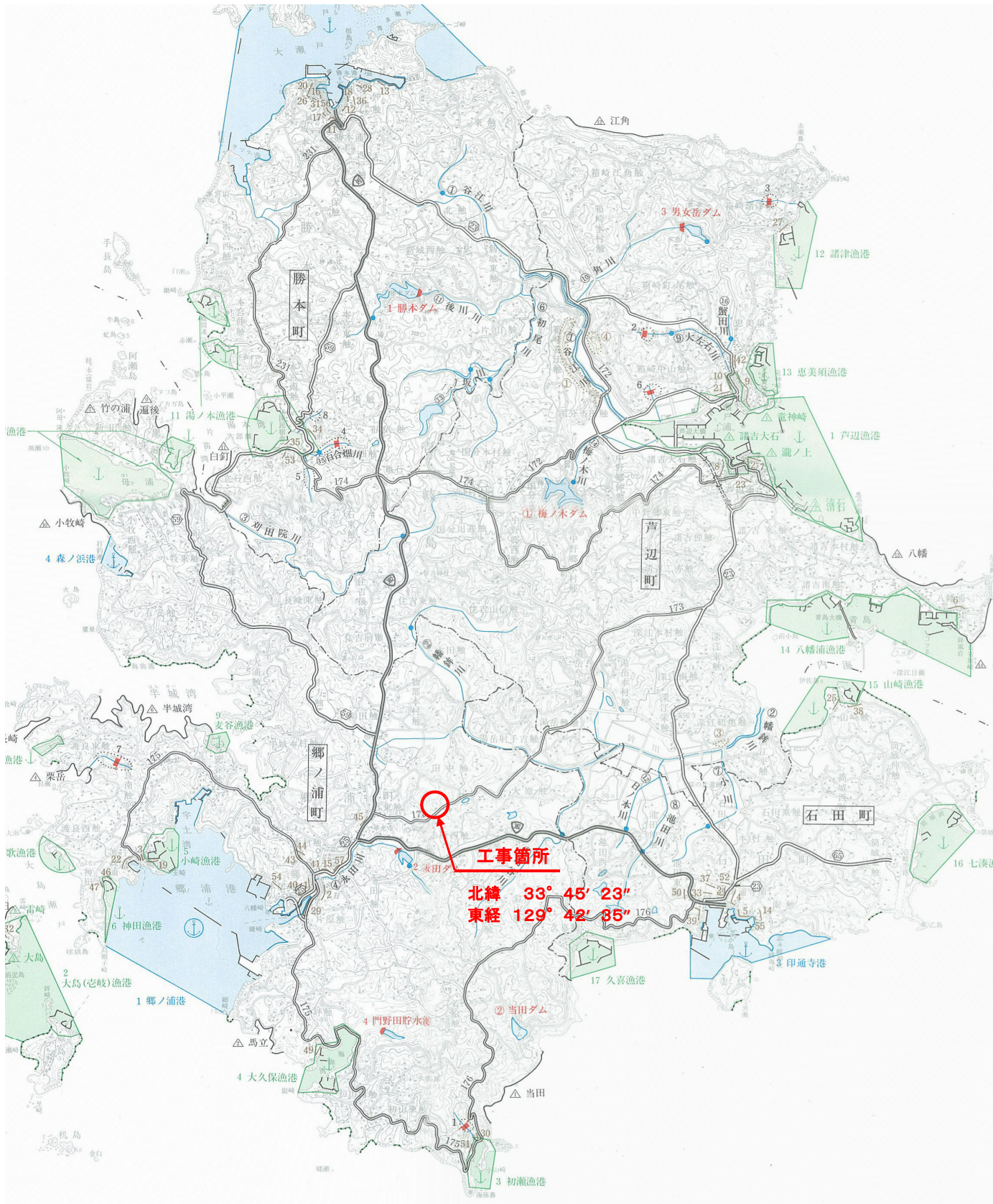
本資料は、あくまで入札参加業者の適正・迅速な見積りに供するための参考資料であり、何ら請負契約上の拘束力を生ずるものではない。

工事の実施にあたっては、この趣旨を十分理解し、事故発生等の事態を招かないよう、その防止措置に留意すること。

長崎県壱岐病院

5巻病第76号
長崎県杵岐病院駐車場舗装工事

工事箇所図



設計書積算条件 (当初)

工 事 名	長崎県老岐病院駐車場舗装工事
諸経費区分	舗装工事 施工地域補正 : 014 山間僻地及び離島 週休2日の補正 : 4週8休以上 ICT施工補正 : なし
積 算 条 件	単価地区 : 老岐島 単価採用期 : 06/01/01 積算体系 : 010 一般土木
積 算 方 法	印刷の様式 : 0 特殊施工単価表・施工単価表まで号数印刷 施工パッケージの試行対象工事 前払金区分 : 1 有り 40% 現場環境改善費区分 : 0 無し 契約保証有(通常)

長崎県老岐病院

令和 5 年度 長崎県老岐病院駐車場舗装工事							設 計 書	
工事(業務)場所						起案年月日	令和 年 月 日	
契約年月日	令和 年 月 日					契約番号	5 老病 第76 号	
当初工期	令和 年 月 日 ~ 令和 年 月 日 (日間)							
予算科目	(款)	(項)	(目)	(節)	(細節)	(細々節)	事業名	
合 計								
円 (消費税等相当額 円含む) 工事(業務)価格 円								
設計説明	----- ----- -----							
工事概要 (業務)	舗装工(駐車場)	A = 1, 8 2 0 m ²						
	舗装工(表層のみ)	A = 4 0 m ²						
	舗装工(市道)	A = 3 6 0 m ²						
	防護柵設置工	L = 5 6 m						
	路面標示工	L = 1, 2 5 2 m						
	タイヤ止ブロック	n = 1 4 2 箇所						

工種・工区別：舗装工事		内 訳 書			諸経費区分：舗装工事	
名 称	規 格	単 位	数 量	単 価	金 額	摘 要
本工事費						
土 工						
4-8休:労務*1.05、4-8休:賃料*1.04						
★★						
掘削	土砂 オブソクルト 無し 無し 5,000m3未満 - - -	m3	360.000			第 1号代価表
4-8休:労務*1.05、4-8休:賃料*1.04						
残土処分		m3	360.000			第 2号代価表90-00-25-00-00-01
4-8休:労務*1.05、4-8休:賃料*1.04						
舗装工						
4-8休:労務*1.05、4-8休:賃料*1.04						
★★						
アスファルト舗装	t = 5 cm	m2	1,820.000			第 4号代価表90-00-01-00-00-01
4-8休:労務*1.05、4-8休:賃料*1.04						
アスファルト舗装	t = 5 cm (表層のみ)	m2	40.000			第 8号代価表90-00-02-00-00-01
4-8休:労務*1.05、4-8休:賃料*1.04						
アスファルト舗装	t = 5 cm (表層のみ) 歩道相当部	m2	29.000			第 11号代価表90-00-02
4-8休:労務*1.05、4-8休:賃料*1.04						
アスファルト舗装	永石4号線 t = 4 cm (表層のみ)	m2	360.000			第 14号代価表90-00-01
4-8休:労務*1.05、4-8休:賃料*1.04						

工種・工区別：舗装工事		内 訳 書			諸経費区分：舗装工事	
名 称	規 格	単 位	数 量	単 価	金 額	摘 要
張コンクリート	t = 1 0 cm	m2	3.500			第 17号代価表90-00-05-00-00-03
4-8休:労務*1.05、4-8休:賃料*1.04						
擁壁工						
4-8休:労務*1.05、4-8休:賃料*1.04						
★★						
小型重力式擁壁		式	1.000			第 19号代価表90-00-06-00-00-01
4-8休:労務*1.05、4-8休:賃料*1.04						
防護柵設置工						
4-8休:労務*1.05、4-8休:賃料*1.04						
★★						
防護柵設置工(ガードパイプ設置工)材工共	土中建込 C-2 E(塗)基本三色 歩車境界用 加算額なし 施工規模5.0m 以上1.0.0m未満 昼間作業 曲線部補正なし 4週8休	m	56.000			第 27号代価表
フェンス基礎設置						
4-8休:労務*1.05、4-8休:賃料*1.04						
第 28号代価表90-00-03-00-00-02						
フェンス設置	メッシュフェンスH=1.8、W=2.0 (材料支給)	m	8.000			第 31号代価表90-00-04
4-8休:労務*1.05、4-8休:賃料*1.04						
路面標示工						
4-8休:労務*1.05、4-8休:賃料*1.04						
★★						
区画線工(区画線設置)	手間+材料費 昼間作業 溶融式(手動) 実線15cm 時間的制約無 排水性舗装に施工しない 未供用区間 塗布厚1.5mm ビーズ含有量15~18%・白 4週	m	1,066.000			第 33号代価表
4-8休:労務*1.05、4-8休:賃料*1.04						

工種・工区別：舗装工事		内 訳 書 諸経費区分：舗装工事				
名 称	規 格	単 位	数 量	単 価	金 額	摘 要
区画線工(区画線設置) 手間+材料費 昼間作業 溶融式(手動) ゼブラ15cm 時間的制約無 排水性 舗装に施工しない 未供用区間 塗布厚1.5mm ビーズ含有量15~18%・白 4-8休:労務*1.05、4-8休:賃料*1.04		m	94.000			第 34号代価表
区画線工(区画線設置) 手間+材料費 昼間作業 溶融式(手動) 矢印・記号・文字15cm換算 時間的 制約無 排水性舗装に施工しない 未供用区間 塗布厚1.5mm ビーズ含有量1 4-8休:労務*1.05、4-8休:賃料*1.04		m	92.000			第 35号代価表
構造物取壊し工 4-8休:労務*1.05、4-8休:賃料*1.04						★★
舗装版切断 7ｽﾌﾟﾙ舗装版 15cm以下 - - 4-8休:労務*1.05、4-8休:賃料*1.04		m	13.000			第 36号代価表
舗装版破碎 7ｽﾌﾟﾙ舗装版 無し 不要 15cm以下 - 有り 4-8休:労務*1.05、4-8休:賃料*1.04		m2	40.000			第 37号代価表
タイヤ止ブロック撤去 4-8休:労務*1.05、4-8休:賃料*1.04		本	8.000			第 38号代価表90-00-03-00-00-01
産業廃棄物処分 4-8休:労務*1.05、4-8休:賃料*1.04						★★
産業廃棄物処分 A s塊 4-8休:労務*1.05、4-8休:賃料*1.04		m3	2.000			第 39号代価表90-00-04-00-00-01
産業廃棄物処分 C o塊 4-8休:労務*1.05、4-8休:賃料*1.04		m3	0.090			第 41号代価表90-00-05-00-00-02

工種・工区別：舗装工事		内 訳 書 諸経費区分：舗装工事				
名 称	規 格	単 位	数 量	単 価	金 額	摘 要
建設汚泥処理 4-8休:労務*1.05、4-8休:賃料*1.04		m3	0.020			第 43号代価表90-00-27-00-00-01
付帯工 4-8休:労務*1.05、4-8休:賃料*1.04						★★
タイヤ止ブロック設置 W600×B160×H100 4-8休:労務*1.05、4-8休:賃料*1.04		箇所	142.000			第 45号代価表90-00-05-00-00-01
外灯設置 ソーラーLED街路灯 4-8休:労務*1.05、4-8休:賃料*1.04		基	2.000			第 46号代価表90-00-01-00-00-03
仮設工 4-8休:労務*1.05、4-8休:賃料*1.04						★★
交通誘導警備員B 4-8休:労務*1.05		人	21.000			TR1057
仮囲い設置及び撤去 撤去 4-8休:労務*1.05		m	100.000			第 49号代価表
直接工事費計						
(内諸経費対象区分) 共×:現×:一×						

工種・工区別：舗装工事		内 訳 書			諸経費区分：舗装工事	
名 称	規 格	単 位	数 量	単 価	金 額	摘 要
	共×：現〇：一〇					
	(処分費等諸経費対象外) 共×：現×：一×					……処分費等諸経費対象外算定表
共通仮設費（率分）		%				
共通仮設費計						
純工事費						
現場管理費		%				
工事原価						
一般管理費		%				
工事価格						

工種・工区別：舗装工事		内 訳 書			諸経費区分：舗装工事	
名 称	規 格	単 位	数 量	単 価	金 額	摘 要
消費税相当額		%	10.000			
本工事費計						

特殊単価表一覧

名称/規格/摘要/単価補正	単位	単 価	機械損料				No. 種別 単価区分 種別情報 対象区分
			9 欄	1 1 欄	1 3 欄	1 5 欄	
建設(有機)汚泥処理運搬費 (有) 藤尾	m3	95,000	0	0	0	0	HT0001 処分費等
タイヤ止ブロック NSP-100B相当品 反射レス, ビン付	本	1,480	0	0	0	0	UT0002
接着剤(車止ブロック接着剤) アルファード・ゾルーB相当品	kg	2,300	0	0	0	0	UT0003
ドラム缶 容量0.2m3/缶 共×:現×:一×	缶	7,000	0	0	0	0	UT0008
ソーラーLED街路灯 防雨型 共×:現○:一○	基	528,000	0	0	0	0	ZT0001
ソーラーLED街路灯ポール USBポートボックス付 φ89.1mm×L=4.0m 共×:現○:一○	本	160,000	0	0	0	0	ZT0002
コンクリート2次製品海上運賃	kg	14	0	0	0	0	ZT0003

長崎県老岐病院駐車場舗装工事
 基準書名：一般土木 共通工 土工

第 1号代価表		掘削		4-8休:労務*1.05、4-8休:賃料*1.04	
土砂 オープンカット 無し 無し 5,000m3未満 - - -				1 m3 当り	
名称 : 規格	構成比(%)	東京単価	長崎単価	単位	摘要
K					
K1	パツパツ[標準型・超低騒音型・排出ガス対策型] 山積0.8m3(平積0.6m3) 第3次基準値			供用日	TM0590
K2					
K3					
R					
R1	運転手(特殊) 4-8休:労務*1.05 運転手(特殊) (東京単価)			人	TR1013 TR1013
R2					
R3					
R4					
Z					
Z1	軽油 パトロール給油			リットル	TT1002
Z2					
Z3					
Z4					
S					
S1					
S2					
S3					
	標準単価			m3	
	積算単価			m3	

長崎県老岐病院駐車場舗装工事
 基準書名：一般土木 共通工 土工

第 1号代価表		掘削		4-8休:労務*1.05、4-8休:賃料*1.04	
土砂 オープンカット 無し 無し 5,000m3未満 - - -				1 m3 当り	
選 択 条 件					
L1	土質 01:土砂	L11			
L2	施工方法 01:オープンカット	L12			
L3	押土の有無 02:無し	L13			
L4	障害の有無 01:無し	L14			
L5	施工数量 01:5,000m3未満	L15			
L6	火薬使用 01:-	L16			
L7	破砕片除去の有無 01:-	L17			
L8	集積押土の有無 01:-	L18			
L9		L19			
L10		L20			
単 価 算 出 計 算 式					
※積算単価は有効数字4桁、5桁目以降切り上げ(ただし小数点以下は切り捨て)					

長崎県老岐病院駐車場舗装工事

第 2号代価表 残土処分 (90-00-25-00-00-01)		4-8休:労務*1.05、4-8休:賃料*1.04				
名称 : 規格		単位	数量	単価	金額	
土砂等運搬 標準 バックホウ山積0.8m3(平積0.6m3) 土砂(岩塊・玉石混り土含む) 無し 1.0 km以下 4-8休:労務*1.05、4-8休:賃料*1.04		m3	1.000			第 3号代価表
残土処理費 土砂10トンDT 田中残土受入場 (老岐市郷ノ浦町)		m3	1.000			TH4243
合計						

長崎県老岐病院駐車場舗装工事

基準書名：一般土木 共通工 土工

第 3号代価表 土砂等運搬 標準 バックホウ山積0.8m3(平積0.6m3) 土砂(岩塊・玉石混り土含む) 無し 1.0 km以下		4-8休:労務*1.05、4-8休:賃料*1.04				
名称 : 規格		構成比(%)	東京単価	長崎単価	単位	摘要
K						
K1	タンクトラック [オロード・ディーゼル] 10t積級 (タイヤ損耗費及び補修費(良好)を含む)				供用日	TM0923
K2						
K3						
R						
R1	運転手 (一般) 4-8休:労務*1.05 運転手 (一般) (東京単価)				人	TR1014 TR1014
R2						
R3						
R4						
Z						
Z1	軽油 バトロール給油				リットル	TT1002
Z2						
Z3						
Z4						
S						
S1						
S2						
S3						
	標準単価				m3	
	積算単価				m3	

長崎県老岐病院駐車場舗装工事
基準書名：一般土木 共通工 土工

第 3号代価表	土砂等運搬 標準 バックホウ山積0.8m3(平積0.6m3) km以下	土砂(岩塊・玉石混り土含む) 無し 1.0	4-8休:労務*1.05、4-8休:賃料*1.04
1 m3 当り			
選 択 条 件			
L1	土砂等発現場 01:標準	L11	
L2	積込機種・規格 01:バックホウ山積0.8m3(平積0.6m3)	L12	
L3	土質 01:土砂(岩塊・玉石混り土含む)	L13	
L4	DID区間の有無 01:無し	L14	
L5	運搬距離 03:1.0km以下	L15	
L6		L16	
L7		L17	
L8		L18	
L9		L19	
L10		L20	
単 価 算 出 計 算 式			
※積算単価は有効数字4桁、5桁目以降切り上げ(ただし小数点以下は切り捨て)			

長崎県老岐病院駐車場舗装工事

第 4号代価表 (90-00-01-00-00-01)	アスファルト舗装 t = 5 cm	4-8休:労務*1.05、4-8休:賃料*1.04			
100 m2 当り					
名 称 : 規 格	単 位	数 量	単 価	金 額	摘 要
不陸整正 無し - - 4-8休:労務*1.05、4-8休:賃料*1.04	m2	100.000			第 5号代価表
上層路盤(車道・路肩部) 粒度調整碎石 M-40 - - 実数入力 1層施工 - 4-8休:労務*1.05、4-8休:賃料*1.04	m2	100.000			第 6号代価表
表層(車道・路肩部) 3.0m超 実数入力 密粒度アスコン(20) ブライムコート PK-3 4-8休:労務*1.05、4-8休:賃料*1.04	m2	100.000			第 7号代価表
合 計					
1.0 m2 当り					

長崎県老岐病院駐車場舗装工事
 基準書名：一般土木 道路 舗装工 路盤工

第 5号代価表		不陸整正 無し - -		4-8休:労務*1.05、4-8休:賃料*1.04		
		1 m2 当り				
名称：規格		構成比(%)	東京単価	長崎単価	単位	摘要
K						
K1	モータグレーダ [土工用・排出ガス対策型] フレド幅 3.1m 第2次基準値				供用日	TM3069
K2	ロードローラ [マカダム・排出ガス対策型] 運転質量10t 締固め幅2.1m 第2次基準値				供用日	TM3111
K3	タイヤローラ賃料 8~20 t (一般型・排対型) 4-8休:賃料*1.04 タイヤローラ賃料 8~20 t (一般型・排対型) (東京単価)				日	TZ2113 TZ2113
R						
R1	運転手 (特殊) 4-8休:労務*1.05 運転手 (特殊) (東京単価)				人	TR1013 TR1013
R2	特殊作業員 4-8休:労務*1.05 特殊作業員 (東京単価)				人	TR1001 TR1001
R3	普通作業員 4-8休:労務*1.05 普通作業員 (東京単価)				人	TR1002 TR1002
R4	土木一般世話役 4-8休:労務*1.05 土木一般世話役 (東京単価)				人	TR1053 TR1053
Z						
Z1	軽油 バトロール給油				リットル	TT1002
Z2						
Z3						
Z4						
S						
S1						
S2						
S3						
	標準単価				m2	
	積算単価				m2	

長崎県老岐病院駐車場舗装工事
 基準書名：一般土木 道路 舗装工 路盤工

第 5号代価表		不陸整正 無し - -		4-8休:労務*1.05、4-8休:賃料*1.04	
		1 m2 当り			
選 択 条 件					
L1	補足材料の有無 01:無し	L11			
L2	補足材料平均厚さ 01:-	L12			
L3	補足材料 01:-	L13			
L4		L14			
L5		L15			
L6		L16			
L7		L17			
L8		L18			
L9		L19			
L10		L20			
単 価 算 出 計 算 式					
※積算単価は有効数字4桁、5桁目を降切り上げ (ただし小数点以下は切り捨て)					

長崎県老岐病院駐車場舗装工事
基準書名：一般土木 道路 舗装工 路盤工

第 6号代価表		上層路盤（車道・路肩部） 粒度調整碎石 M-40 - - 実数入力 1層施工 -		4-8休:労務*1.05、4-8休:賃料*1.04		
				1	m2 当り	
	名称：規格	構成比(%)	東京単価	長崎単価	単位	摘要
K						
K1	モータレーダ [土工用・排出ガス対策型] フレド幅 3.1m 第2次基準値				供用日	TM3069
K2	ロードロー [マダダ・排出ガス対策型] 運転質量10t 締固め幅2.1m 第2次基準値				供用日	TM3111
K3	タイヤローラ賃料 8~20 t (一般型・排対型) 4-8休:賃料*1.04 タイヤローラ賃料 8~20 t (一般型・排対型) (東京単価)				日	TZ2113 TZ2113
R						
R1	運転手(特殊) 4-8休:労務*1.05 運転手(特殊) (東京単価)				人	TR1013 TR1013
R2	特殊作業員 4-8休:労務*1.05 特殊作業員 (東京単価)				人	TR1001 TR1001
R3	普通作業員 4-8休:労務*1.05 普通作業員 (東京単価)				人	TR1002 TR1002
R4	土木一般世話役 4-8休:労務*1.05 土木一般世話役 (東京単価)				人	TR1053 TR1053
Z						
Z1	粒調整碎石 40~0mm; JIS A5001 M-40 再生粒調整碎石 40~0mm (東京単価)				m3	TT1316 TT1340
Z2	軽油 バトロール給油				リットル	TT1002
Z3						
Z4						
S						
S1						
S2						
S3						
	標準単価				m2	
	積算単価				m2	

長崎県老岐病院駐車場舗装工事
基準書名：一般土木 道路 舗装工 路盤工

第 6号代価表		上層路盤（車道・路肩部） 粒度調整碎石 M-40 - - 実数入力 1層施工 -		4-8休:労務*1.05、4-8休:賃料*1.04	
				1	m2 当り
選 択 条 件					
L1	材料 02：再生粒度調整碎石 RM-40	L11			
L2	平均幅員 01：-	L12			
L3	1層当り平均仕上り厚(mm) 01：-	L13			
L4	全仕上り厚(mm) 01：実数入力(入力値=150)	L14			
L5	施工区分 01：1層施工	L15			
L6	瀝青材料種類 01：-	L16			
L7		L17			
L8		L18			
L9		L19			
L10		L20			
単 価 算 出 計 算 式					
<p>※積算単価は有効数字4桁、5桁目以降切り上げ（ただし小数点以下は切り捨て）</p>					

長崎県老岐病院駐車場舗装工事
 基準書名：一般土木 道路 舗装工 アスファルト舗装工

第 7号代価表		表層(車道・路肩部) 3.0m超 実数入力 密粒度アスコン(20) プライムコート PK-3		4-8休:労務*1.05、4-8休:賃料*1.04		
				1	m2 当り	
名称 : 規格		構成比(%)	東京単価	長崎単価	単位	摘要
K						
K1	アスファルトフィニッシャ(ホイール型)賃料 舗装幅2.3~6.0m(排:~2014、騒:~超4-8休:賃料*1.04) アスファルトフィニッシャ(ホイール型)賃料 舗装幅2.3~6.0m(排:~2014、騒:~超(東京単価)				日	TZ2513 TZ2513
K2	タイヤローラ賃料 8~20 t (一般型・排対型) 4-8休:賃料*1.04 タイヤローラ賃料 8~20 t (一般型・排対型) (東京単価)				日	TZ2113 TZ2113
K3	ロードローラ賃料 マカダム 10~12 t 4-8休:賃料*1.04 ロードローラ賃料 マカダム 10~12 t (東京単価)				日	TZ2012 TZ2012
R						
R1	普通作業員 4-8休:労務*1.05 普通作業員 (東京単価)				人	TR1002 TR1002
R2	特殊作業員 4-8休:労務*1.05 特殊作業員 (東京単価)				人	TR1001 TR1001
R3	運転手(特殊) 4-8休:労務*1.05 運転手(特殊) (東京単価)				人	TR1013 TR1013
R4	土木一般世話役 4-8休:労務*1.05 土木一般世話役 (東京単価)				人	TR1053 TR1053
Z						
Z1	密粒度アスファルト				t	TT1207
Z2	アスファルト乳剤 PK3-4浸透用				t	TT1182
Z3	軽油 バトロール給油				リットル	TT1002
Z4						
S						
S1						
S2						
S3						
	標準単価				m2	
	積算単価				m2	

長崎県老岐病院駐車場舗装工事
 基準書名：一般土木 道路 舗装工 アスファルト舗装工

第 7号代価表		表層(車道・路肩部) 3.0m超 実数入力 密粒度アスコン(20) プライムコート PK-3		4-8休:労務*1.05、4-8休:賃料*1.04	
				1	m2 当り
選 択 条 件					
L1	平均幅員 04 : 3.0m超	L11			
L2	1層当り平均仕上り厚(mm) 01 : 実数入力(入力値=50)	L12			
L3	材料 01 : 密粒度アスコン(20)	L13			
L4	瀝青材料種類 02 : プライムコート PK-3	L14			
L5		L15			
L6		L16			
L7		L17			
L8		L18			
L9		L19			
L10		L20			
単 価 算 出 計 算 式					
※積算単価は有効数字4桁、5桁目以降切り上げ(ただし小数点以下は切り捨て)					

長崎県老岐病院駐車場舗装工事

第 8号代価表 (90-00-02-00-00-01)		アスファルト舗装 t = 5 cm (表層のみ)		4-8休: 労務*1.05、4-8休: 賃料*1.04		
名称 : 規格		単位	数量	単価	金額	摘要
不陸整正 有り 9mm以上13mm未満 再生クラッシュラン RC-40		m2	100.000			第 9号代価表
4-8休: 労務*1.05、4-8休: 賃料*1.04						
表層 (車道・路肩部) 3.0m超 実数入力 密粒度アスコン(20) プライムコート PK-3		m2	100.000			第 10号代価表
4-8休: 労務*1.05、4-8休: 賃料*1.04						
合 計						
1. 0 m2 当り						

長崎県老岐病院駐車場舗装工事
基準書名: 一般土木 道路 舗装工 路盤工

第 9号代価表		不陸整正 有り 9mm以上13mm未満 再生クラッシュラン RC-40		4-8休: 労務*1.05、4-8休: 賃料*1.04		
名称 : 規格		構成比 (%)	東京単価	長崎単価	単位	摘要
K						
K1	モータレーダ [土工用・排出ガス対策型] フレド幅 3.1m 第2次基準値				供用日	TM3069
K2	ロードローラ [マカダム・排出ガス対策型] 運転質量10t 締固め幅2.1m 第2次基準値				供用日	TM3111
K3	タイヤローラ賃料 8~20 t (一般型・排対型) 4-8休: 賃料*1.04 タイヤローラ賃料 8~20 t (一般型・排対型) (東京単価)				日	TZ2113 TZ2113
R						
R1	運転手 (特殊) 4-8休: 労務*1.05 運転手 (特殊) (東京単価)				人	TR1013 TR1013
R2	特殊作業員 4-8休: 労務*1.05 特殊作業員 (東京単価)				人	TR1001 TR1001
R3	普通作業員 4-8休: 労務*1.05 普通作業員 (東京単価)				人	TR1002 TR1002
R4	土木一般世話役 4-8休: 労務*1.05 土木一般世話役 (東京単価)				人	TR1053 TR1053
Z						
Z1	再生クラッシュラン 40~0mm (路盤材用)				m3	TT1335
Z2	軽油 バトロール給油				リットル	TT1002
Z3						
Z4						
S						
S1						
S2						
S3						
	標準単価				m2	
	積算単価				m2	

長崎県老岐病院駐車場舗装工事
 基準書名：一般土木 道路 舗装工 路盤工

第 9号代価表	不陸整正 有り 9mm以上13mm未満 再生クワッシュラン RC-40	4-8休: 労務*1.05、4-8休: 賃料*1.04
1 m2 当り		
選 択 条 件		
L1	補足材料の有無 02: 有り	L11
L2	補足材料平均厚さ 04: 9mm以上13mm未満	L12
L3	補足材料 01: 再生クワッシュラン RC-40	L13
L4		L14
L5		L15
L6		L16
L7		L17
L8		L18
L9		L19
L10		L20
単 価 算 出 計 算 式		
※積算単価は有効数字4桁、5桁目以降切り上げ（ただし小数点以下は切り捨て）		

長崎県老岐病院駐車場舗装工事
 基準書名：一般土木 道路 舗装工 アスファルト舗装工

第 10号代価表	表層（車道・路肩部） 3.0m超 実数入力 密粒度アスコン(20) プライムコート PK-3	4-8休: 労務*1.05、4-8休: 賃料*1.04			
1 m2 当り					
名称：規格	構成比(%)	東京単価	長崎単価	単位	摘要
K					
K1	アスファルトフィニッシュ(ホイール型)賃料 舗装幅2.3~6.0m(排:~2014、騒:~超4-8休:賃料*1.04 アスファルトフィニッシュ(ホイール型)賃料 舗装幅2.3~6.0m(排:~2014、騒:~超 (東京単価)			日	TZ2513 TZ2513
K2	タイヤローラ賃料 8~20 t (一般型・排対型) 4-8休:賃料*1.04 タイヤローラ賃料 8~20 t (一般型・排対型) (東京単価)			日	TZ2113 TZ2113
K3	ロードローラ賃料 マカダム 10~12 t 4-8休:賃料*1.04 ロードローラ賃料 マカダム 10~12 t (東京単価)			日	TZ2012 TZ2012
R					
R1	普通作業員 4-8休:労務*1.05 普通作業員 (東京単価)			人	TR1002 TR1002
R2	特殊作業員 4-8休:労務*1.05 特殊作業員 (東京単価)			人	TR1001 TR1001
R3	運転手(特殊) 4-8休:労務*1.05 運転手(特殊) (東京単価)			人	TR1013 TR1013
R4	土木一般世話役 4-8休:労務*1.05 土木一般世話役 (東京単価)			人	TR1053 TR1053
Z					
Z1	密粒度アスファルト			t	TT1207
Z2	アスファルト乳剤 PK 3-4 浸透用			t	TT1182
Z3	軽油 バトロール給油			リットル	TT1002
Z4					
S					
S1					
S2					
S3					
標準単価				m2	
積算単価				m2	

第 10号代価表	表層(車道・路肩部) 3.0m超 実数入力 密粒度アスコン(20) プライムコート PK-3	4-8休:労務*1.05、4-8休:賃料*1.04
1 m2 当り		
選 択 条 件		
L1	平均幅員 04:3.0m超	L11
L2	1層当り平均仕上り厚(mm) 01:実数入力(入力値=50)	L12
L3	材料 01:密粒度アスコン(20)	L13
L4	瀝青材料種類 02:プライムコート PK-3	L14
L5		L15
L6		L16
L7		L17
L8		L18
L9		L19
L10		L20
単 価 算 出 計 算 式		
※積算単価は有効数字4桁、5桁目以降切り上げ(ただし小数点以下は切り捨て)		

第 11号代価表 (90-00-02)	アスファルト舗装 t = 5 cm (表層のみ) 歩道相当部	4-8休:労務*1.05、4-8休:賃料*1.04			
100 m2 当り					
名 称 : 規 格	単 位	数 量	単 価	金 額	摘 要
不陸整正 有り 9mm以上13mm未満 再生クランツァレン RC-40	m2	100.000			第 12号代価表
4-8休:労務*1.05、4-8休:賃料*1.04					
表層(歩道部) 1.4m未満(1層当り平均仕上り厚50mm以下) 実数入力 密粒度アスコン(20) プライムコート PK-3	m2	100.000			第 13号代価表
4-8休:労務*1.05、4-8休:賃料*1.04					
合 計					
1.0 m2 当り					

長崎県老岐病院駐車場舗装工事
 基準書名：一般土木 道路 舗装工 路盤工

第 12号代価表		不陸整正 有り 9mm以上13mm未満 再生クラッシュラン RC-40		4-8休:労務*1.05、4-8休:賃料*1.04		
				1	m2	当り
名称：規格		構成比(%)	東京単価	長崎単価	単位	摘要
K						
K1	モータグレーダ [土工用・排出ガス対策型] フレド幅 3.1m 第2次基準値				供用日	TM3069
K2	ロードローラ [マカダム・排出ガス対策型] 運転質量10t 締固め幅2.1m 第2次基準値				供用日	TM3111
K3	タイヤローラ賃料 8~20 t (一般型・排対型) 4-8休:賃料*1.04 タイヤローラ賃料 8~20 t (一般型・排対型) (東京単価)				日	TZ2113 TZ2113
R						
R1	運転手(特殊) 4-8休:労務*1.05 運転手(特殊) (東京単価)				人	TR1013 TR1013
R2	特殊作業員 4-8休:労務*1.05 特殊作業員 (東京単価)				人	TR1001 TR1001
R3	普通作業員 4-8休:労務*1.05 普通作業員 (東京単価)				人	TR1002 TR1002
R4	土木一般世話役 4-8休:労務*1.05 土木一般世話役 (東京単価)				人	TR1053 TR1053
Z						
Z1	再生クラッシュラン 40~0mm (路盤材用)				m3	TT1335
Z2	軽油 バトロール給油				リットル	TT1002
Z3						
Z4						
S						
S1						
S2						
S3						
	標準単価				m2	
	積算単価				m2	

長崎県老岐病院駐車場舗装工事
 基準書名：一般土木 道路 舗装工 路盤工

第 12号代価表		不陸整正 有り 9mm以上13mm未満 再生クラッシュラン RC-40		4-8休:労務*1.05、4-8休:賃料*1.04		
				1	m2	当り
選 択 条 件						
L1	補足材料の有無 02:有り					L11
L2	補足材料平均厚さ 04:9mm以上13mm未満					L12
L3	補足材料 01:再生クラッシュラン RC-40					L13
L4						L14
L5						L15
L6						L16
L7						L17
L8						L18
L9						L19
L10						L20
単 価 算 出 計 算 式						
※積算単価は有効数字4桁、5桁目を降切り上げ(ただし小数点以下は切り捨て)						

長崎県老岐病院駐車場舗装工事

基準書名：一般土木 道路 舗装工 アスファルト舗装工

第 13号代価表		表層 (歩道部) 1.4m未満(1層当り平均仕上り厚50mm以下) 実数入力 密粒度7スコン(20) プライム コート PK-3		4-8休:労務*1.05、4-8休:賃料*1.04		1 m2 当り	
名称 : 規格		構成比(%)	東京単価	長崎単価	単位	摘要	
K							
K1	振動ロー(舗装用) [ﾊﾞﾄﾞｶﾞｲﾄﾞ式] 運転質量 0.5~0.6t				供用日		TM3160
K2	振動ｺﾝﾊﾞﾀ [前進型] 機械質量 40~60kg				供用日		TM3261
K3							
R							
R1	特殊作業員 4-8休:労務*1.05 特殊作業員 (東京単価)				人		TR1001 TR1001
R2	普通作業員 4-8休:労務*1.05 普通作業員 (東京単価)				人		TR1002 TR1002
R3	土木一般世話役 4-8休:労務*1.05 土木一般世話役 (東京単価)				人		TR1053 TR1053
R4							
Z							
Z1	密粒度アスファルト 再生アスファルト (密粒度) (東京単価)				t		TT1207 TT1220
Z2	アスファルト乳剤 PK 3-4 浸透用				t		TT1182
Z3	ガソリン (レギュラー) スタンド				リットル		TT1001
Z4	軽油 バトロール給油				リットル		TT1002
S							
S1							
S2							
S3							
	標準単価				m2		
	積算単価				m2		

長崎県老岐病院駐車場舗装工事

基準書名：一般土木 道路 舗装工 アスファルト舗装工

第 13号代価表		表層 (歩道部) 1.4m未満(1層当り平均仕上り厚50mm以下) 実数入力 密粒度7スコン(20) プライム コート PK-3		4-8休:労務*1.05、4-8休:賃料*1.04		1 m2 当り	
選 択 条 件							
L1	平均幅員 01 : 1.4m未満(1層当り平均仕上り厚50mm以下)			L11			
L2	1層当り平均仕上り厚(mm) 01 : 実数入力(入力値=50)			L12			
L3	材料 01 : 再生密粒度7スコン(13)			L13			
L4	瀝青材料種類 02 : プライムコート PK-3			L14			
L5				L15			
L6				L16			
L7				L17			
L8				L18			
L9				L19			
L10				L20			
単 価 算 出 計 算 式							
<p>※積算単価は有効数字4桁、5桁目以降切り上げ (ただし小数点以下は切り捨て)</p>							

長崎県老岐病院駐車場舗装工事

第 14号代価表 (90-00-01)		アスファルト舗装 永石4号線 t = 4 cm (表層のみ)		4-8休: 労務*1.05、4-8休: 賃料*1.04		
名称 : 規格		単位	数量	単価	金額	摘要
不陸整正 有り 17mm以上21mm未満 再生クラッシュラン RC-40		m2	100.000			第 15号代価表
4-8休: 労務*1.05、4-8休: 賃料*1.04						
表層 (車道・路肩部) 3.0m超 実数入力 密粒度アスコン(13) プライムコート PK-3		m2	100.000			第 16号代価表
4-8休: 労務*1.05、4-8休: 賃料*1.04						
合計						
1. 0 m2 当り						

長崎県老岐病院駐車場舗装工事
基準書名: 一般土木 道路 舗装工 路盤工

第 15号代価表		不陸整正 有り 17mm以上21mm未満 再生クラッシュラン RC-40		4-8休: 労務*1.05、4-8休: 賃料*1.04		
名称 : 規格		構成比 (%)	東京単価	長崎単価	単位	摘要
1 m2 当り						
K						
K1	モータグレーダ [土工用・排出ガス対策型] フレード幅 3.1m 第2次基準値				供用日	TM3069
K2	ロードローラ [マカダム・排出ガス対策型] 運転質量10t 締固め幅2.1m 第2次基準値				供用日	TM3111
K3	タイヤローラ賃料 8~20 t (一般型・排対型) 4-8休: 賃料*1.04 タイヤローラ賃料 8~20 t (一般型・排対型) (東京単価)				日	TZ2113 TZ2113
R						
R1	運転手 (特殊) 4-8休: 労務*1.05 運転手 (特殊) (東京単価)				人	TR1013 TR1013
R2	特殊作業員 4-8休: 労務*1.05 特殊作業員 (東京単価)				人	TR1001 TR1001
R3	普通作業員 4-8休: 労務*1.05 普通作業員 (東京単価)				人	TR1002 TR1002
R4	土木一般世話役 4-8休: 労務*1.05 土木一般世話役 (東京単価)				人	TR1053 TR1053
Z						
Z1	再生クラッシュラン 40~0mm (路盤材用)				m3	TT1335
Z2	軽油 バトロール給油				リットル	TT1002
Z3						
Z4						
S						
S1						
S2						
S3						
	標準単価				m2	
	積算単価				m2	

長崎県老岐病院駐車場舗装工事
基準書名：一般土木 道路 舗装工 路盤工

第 15号代価表	不陸整正 有り 17mm以上21mm未満 再生クワッチャン RC-40	4-8休:労務*1.05、4-8休:賃料*1.04
		1 m2 当り
選 択 条 件		
L1	補足材料の有無 02:有り	L11
L2	補足材料平均厚さ 06:17mm以上21mm未満	L12
L3	補足材料 01:再生クワッチャン RC-40	L13
L4		L14
L5		L15
L6		L16
L7		L17
L8		L18
L9		L19
L10		L20
単 価 算 出 計 算 式		
※積算単価は有効数字4桁、5桁目以降切り上げ（ただし小数点以下は切り捨て）		

長崎県老岐病院駐車場舗装工事
基準書名：一般土木 道路 舗装工 アスファルト舗装工

第 16号代価表	表層（車道・路肩部） 3.0m超 実数入力 密粒度アスコン(13) プライムコート PK-3	4-8休:労務*1.05、4-8休:賃料*1.04			
		1 m2 当り			
名称：規格	構成比(%)	東京単価	長崎単価	単位	摘要
K					
K1	アスファルトフィニッシャ(ホイール型)賃料 舗装幅2.3~6.0m(排:~2014、騒:~超4-8休:賃料*1.04)			日	TZ2513
	アスファルトフィニッシャ(ホイール型)賃料 舗装幅2.3~6.0m(排:~2014、騒:~超 (東京単価))				TZ2513
K2	タイヤローラ賃料 8~20 t (一般型・排対型) 4-8休:賃料*1.04			日	TZ2113
	タイヤローラ賃料 8~20 t (一般型・排対型) (東京単価)				TZ2113
K3	ロードローラ賃料 マカダム 10~12 t 4-8休:賃料*1.04			日	TZ2012
	ロードローラ賃料 マカダム 10~12 t (東京単価)				TZ2012
R					
R1	普通作業員 4-8休:労務*1.05			人	TR1002
	普通作業員 (東京単価)				TR1002
R2	特殊作業員 4-8休:労務*1.05			人	TR1001
	特殊作業員 (東京単価)				TR1001
R3	運転手(特殊) 4-8休:労務*1.05			人	TR1013
	運転手(特殊) (東京単価)				TR1013
R4	土木一般世話役 4-8休:労務*1.05			人	TR1053
	土木一般世話役 (東京単価)				TR1053
Z					
Z1	密粒度アスファルト			t	TT1207
Z2	アスファルト乳剤 PK 3-4 浸透用			t	TT1182
Z3	軽油 バトロール給油			リットル	TT1002
Z4					
S					
S1					
S2					
S3					
	標準単価			m2	
	積算単価			m2	

第 16号代価表	表層(車道・路肩部) 3.0m超 実数入力 密粒度アスコン(13) プライムコート PK-3	4-8休:労務*1.05、4-8休:賃料*1.04 1 m2 当り
選 択 条 件		
L1	平均幅員 04:3.0m超	L11
L2	1層当り平均仕上り厚(mm) 01:実数入力(入力値=40)	L12
L3	材料 01:密粒度アスコン(20)	L13
L4	瀝青材料種類 02:プライムコート PK-3	L14
L5		L15
L6		L16
L7		L17
L8		L18
L9		L19
L10		L20
単 価 算 出 計 算 式		
※積算単価は有効数字4桁、5桁目以降切り上げ(ただし小数点以下は切り捨て)		

第 17号代価表 (90-00-05-00-00-03)	張コンクリート t = 10 cm	4-8休:労務*1.05、4-8休:賃料*1.04 100 m2 当り			
名 称 : 規 格	単 位	数 量	単 価	金 額	摘 要
コンクリート 無筋・鉄筋構造物 人力打設 18-8-40(高炉)(W/C=60%以下) - 一般養生 - 無し - 4-8休:労務*1.05、4-8休:賃料*1.04	m3	10.000			第 18号代価表
合 計					
1.0 m2 当り					

長崎県老岐病院駐車場舗装工事
 基準書名：一般土木 共通工 コンクリート工 コンクリート工

第 18号代価表		コンクリート 無筋・鉄筋構造物 人力打設 18-8-40(高炉)(W/C=60%以下) - 一般養生 - 無し -		4-8休:労務*1.05、4-8休:賃料*1.04		1 m3 当り	
	名称 : 規格	構成比(%)	東京単価	長崎単価	単位	摘要	
K							
K1							
K2							
K3							
R							
R1	普通作業員 4-8休:労務*1.05 普通作業員 (東京単価)				人	TR1002 TR1002	
R2	特殊作業員 4-8休:労務*1.05 特殊作業員 (東京単価)				人	TR1001 TR1001	
R3	土木一般世話役 4-8休:労務*1.05 土木一般世話役 (東京単価)				人	TR1053 TR1053	
R4							
Z							
Z1	生コン 高炉 18-8-40 W/C=60%以下 生コン 高炉 24-12-20 W/C=55%以下 (東京単価)				m3	TT6113 TT6096	
Z2							
Z3							
Z4							
S							
S1							
S2							
S3							
	標準単価				m3		
	積算単価				m3		

長崎県老岐病院駐車場舗装工事
 基準書名：一般土木 共通工 コンクリート工 コンクリート工

第 18号代価表		コンクリート 無筋・鉄筋構造物 人力打設 18-8-40(高炉)(W/C=60%以下) - 一般養生 - 無し -		4-8休:労務*1.05、4-8休:賃料*1.04		1 m3 当り	
選 択 条 件							
L1	構造物種別 01:無筋・鉄筋構造物	L11					
L2	打設工法 03:人力打設	L12					
L3	コンクリート規格 01:24-12-25(20)(高炉)	L13					
L4	設計日打設量 01:-	L14					
L5	養生工の種類 02:一般養生	L15					
L6	圧送管延長距離区分 01:-	L16					
L7	現場内小運搬の有無 02:無し	L17					
L8	打設高さ、水平打設距離 01:-	L18					
L9		L19					
L10		L20					
単 価 算 出 計 算 式							
※積算単価は有効数字4桁、5桁目以降切り上げ(ただし小数点以下は切り捨て)							

長崎県老岐病院駐車場舗装工事

第 19号代価表 小型重力式擁壁		4-8休: 労務*1.05、4-8休: 賃料*1.04			
90-00-06-00-00-01		1 式当り			
名称 : 規格	単位	数量	単価	金額	摘要
床掘り 土砂 上記以外(小規模) - - 4-8休: 労務*1.05、4-8休: 賃料*1.04	m3	6.400			第 20号代価表
埋戻し 上記以外(小規模) 土砂 - 4-8休: 労務*1.05、4-8休: 賃料*1.04	m3	3.300			第 21号代価表
残土処分 4-8休: 労務*1.05、4-8休: 賃料*1.04	m3	2.700			第 22号代価表90-00-25-00-00-02
基礎碎石 12.5cmを超え17.5cm以下 再生クワリヤ70 40~0 4-8休: 労務*1.05、4-8休: 賃料*1.04	m2	7.210			第 23号代価表
型枠 一般型枠 小型構造物 4-8休: 労務*1.05、4-8休: 賃料*1.04	m2	6.020			第 24号代価表
型枠 化粧型枠 小型構造物 4-8休: 労務*1.05、4-8休: 賃料*1.04	m2	6.720			第 25号代価表
コンクリート 小型構造物 人力打設 18-8-40(高炉)(W/C=60%以下) - 一般養生 - 無し 4-8休: 労務*1.05、4-8休: 賃料*1.04	m3	3.700			第 26号代価表
合 計					

長崎県老岐病院駐車場舗装工事

基準書名: 一般土木 共通工 土工 作業土工 (床掘り)

第 20号代価表 床掘り 土砂 上記以外(小規模) - -		4-8休: 労務*1.05、4-8休: 賃料*1.04			
		1 m3 当り			
	名称 : 規格	構成比(%)	東京単価	長崎単価	単位 摘要
K					
K1	バックホリ 後方超小旋回型・排ガス対策型 山積0.28m3(平積0.2m3) 第2次基準値				供用日 TM0603
K2					
K3					
R					
R1	運転手(特殊) 4-8休: 労務*1.05 運転手(特殊) (東京単価)				人 TR1013 TR1013
R2	普通作業員 4-8休: 労務*1.05 普通作業員 (東京単価)				人 TR1002 TR1002
R3					
R4					
Z					
Z1	軽油 バトロール給油				リットル TT1002
Z2					
Z3					
Z4					
S					
S1					
S2					
S3					
	標準単価				m3
	積算単価				m3

第 20号代価表	床掘り 土砂 上記以外(小規模) - -	4-8休: 労務*1.05、4-8休: 賃料*1.04
		1 m3 当り
選 択 条 件		
L1	土質 01: 土砂	L11
L2	施工方法 05: 上記以外(小規模)	L12
L3	土留方式の種類 01: -	L13
L4	障害の有無 01: -	L14
L5		L15
L6		L16
L7		L17
L8		L18
L9		L19
L10		L20
単 価 算 出 計 算 式		
※積算単価は有効数字4桁、5桁目以降切り上げ（ただし小数点以下は切り捨て）		

第 21号代価表	埋戻し 上記以外(小規模) 土砂 -	4-8休: 労務*1.05、4-8休: 賃料*1.04			
		1 m3 当り			
名称 : 規格	構成比 (%)	東京単価	長崎単価	単位	摘要
K					
K1	バックホリ 後方超小旋回型・排ガス対策型 山積0.28m3(平積0.2m3) 第2次基準値			供用日	TM0603
K2	ワマ 質量 60~80kg			供用日	TM3253
K3					
R					
R1	普通作業員 4-8休: 労務*1.05 普通作業員 (東京単価)			人	TR1002 TR1002
R2	特殊作業員 4-8休: 労務*1.05 特殊作業員 (東京単価)			人	TR1001 TR1001
R3	運転手(特殊) 4-8休: 労務*1.05 運転手(特殊) (東京単価)			人	TR1013 TR1013
R4					
Z					
Z1	軽油 バトロール給油			リットル	TT1002
Z2	ガソリン(レギュラー) スタンド			リットル	TT1001
Z3					
Z4					
S					
S1					
S2					
S3					
	標準単価			m3	
	積算単価			m3	

第 21号代価表	埋戻し 上記以外(小規模) 土砂 -	4-8休:労務*1.05、4-8休:賃料*1.04
		1 m3 当り
選 択 条 件		
L1	施工方法 05：上記以外(小規模)	L11
L2	土質 01：土砂	L12
L3	締固めの有無 01：-	L13
L4		L14
L5		L15
L6		L16
L7		L17
L8		L18
L9		L19
L10		L20
単 価 算 出 計 算 式		
※積算単価は有効数字4桁、5桁目以降切り上げ（ただし小数点以下は切り捨て）		

第 22号代価表	残土処分	4-8休:労務*1.05、4-8休:賃料*1.04			
(90-00-25-00-00-02)		1 m3 当り			
名 称 : 規 格	単 位	数 量	単 価	金 額	摘 要
土砂等運搬 標準 ハック砂山積0.8m3(平積0.6m3) 土砂(岩塊・玉石混り土含む) 無し 1.0 km以下 4-8休:労務*1.05、4-8休:賃料*1.04	m3	1.000			第 3号代価表
残土処理費 土砂10トンD T 田中残土受入場 (老岐市郷ノ浦町)	m3	1.000			TH4243
合 計					

長崎県老岐病院駐車場舗装工事
 基準書名：一般土木 共通工 共通工 基礎・裏込砕石工

第 23号代価表		基礎砕石 12.5cmを超え17.5cm以下 再生クラッシュラン 40～0		4-8休:労務*1.05、4-8休:賃料*1.04		
				1	m2 当り	
名称：規格		構成比(%)	東京単価	長崎単価	単位	摘要
K						
K1	バックホウ(クローラ型)賃料 山積0.8m3(平積0.6m3)(一般型・排対型) 4-8休:賃料*1.04 バックホウ(クローラ型)賃料 山積0.8m3(平積0.6m3)(一般型・排対型) (東京単価)				日	TZ1145 TZ1145
K2						
K3						
R						
R1	普通作業員 4-8休:労務*1.05 普通作業員 (東京単価)				人	TR1002 TR1002
R2	特殊作業員 4-8休:労務*1.05 特殊作業員 (東京単価)				人	TR1001 TR1001
R3	運転手(特殊) 4-8休:労務*1.05 運転手(特殊) (東京単価)				人	TR1013 TR1013
R4	土木一般世話役 4-8休:労務*1.05 土木一般世話役 (東京単価)				人	TR1053 TR1053
Z						
Z1	再生クラッシュラン 40～0mm(基礎裏込材用)				m3	TT1336
Z2	軽油 バトロール給油				リットル	TT1002
Z3						
Z4						
S						
S1						
S2						
S3						
	標準単価				m2	
	積算単価				m2	

長崎県老岐病院駐車場舗装工事
 基準書名：一般土木 共通工 共通工 基礎・裏込砕石工

第 23号代価表		基礎砕石 12.5cmを超え17.5cm以下 再生クラッシュラン 40～0		4-8休:労務*1.05、4-8休:賃料*1.04	
				1	m2 当り
選 択 条 件					
L1	砕石の厚さ 03:12.5cmを超え17.5cm以下	L11			
L2	砕石の種類 01:再生クラッシュラン 40～0	L12			
L3		L13			
L4		L14			
L5		L15			
L6		L16			
L7		L17			
L8		L18			
L9		L19			
L10		L20			
単 価 算 出 計 算 式					
※積算単価は有効数字4桁、5桁目以降切り上げ(ただし小数点以下は切り捨て)					

第 24号代価表		型枠		4-8休:労務*1.05、4-8休:賃料*1.04		
一般型枠 小型構造物		1 m2 当り				
名称：規格		構成比(%)	東京単価	長崎単価	単位	摘要
K						
K1						
K2						
K3						
R						
R1	型わく工 4-8休:労務*1.05 型わく工 (東京単価)				人	TR1031 TR1031
R2	普通作業員 4-8休:労務*1.05 普通作業員 (東京単価)				人	TR1002 TR1002
R3	土木一般世話役 4-8休:労務*1.05 土木一般世話役 (東京単価)				人	TR1053 TR1053
R4						
Z						
Z1						
Z2						
Z3						
Z4						
S						
S1						
S2						
S3						
	標準単価				m2	
	積算単価				m2	

第 24号代価表		型枠		4-8休:労務*1.05、4-8休:賃料*1.04		
一般型枠 小型構造物		1 m2 当り				
選 択 条 件						
L1	型枠の種類 01：一般型枠		L11			
L2	構造物の種類 02：小型構造物		L12			
L3			L13			
L4			L14			
L5			L15			
L6			L16			
L7			L17			
L8			L18			
L9			L19			
L10			L20			
単 価 算 出 計 算 式						
※積算単価は有効数字4桁、5桁目以降切り上げ（ただし小数点以下は切り捨て）						

第 25号代価表		型枠		化粧型枠 小型構造物		4-8休:労務*1.05、4-8休:賃料*1.04	
				1	m2	当り	
名称：規格		構成比(%)	東京単価	長崎単価	単位	摘要	
K							
K1							
K2							
K3							
R							
R1	型わく工 4-8休:労務*1.05 型わく工 (東京単価)				人	TR1031 TR1031	
R2	普通作業員 4-8休:労務*1.05 普通作業員 (東京単価)				人	TR1002 TR1002	
R3	土木一般世話役 4-8休:労務*1.05 土木一般世話役 (東京単価)				人	TR1053 TR1053	
R4							
Z							
Z1							
Z2							
Z3							
Z4							
S							
S1							
S2							
S3							
	標準単価				m2		
	積算単価				m2		

第 25号代価表		型枠		化粧型枠 小型構造物		4-8休:労務*1.05、4-8休:賃料*1.04	
				1	m2	当り	
選 択 条 件							
L1	型枠の種類 02:化粧型枠	L11					
L2	構造物の種類 02:小型構造物	L12					
L3		L13					
L4		L14					
L5		L15					
L6		L16					
L7		L17					
L8		L18					
L9		L19					
L10		L20					
単 価 算 出 計 算 式							
※積算単価は有効数字4桁、5桁目以降切り上げ（ただし小数点以下は切り捨て）							

長崎県老岐病院駐車場舗装工事

基準書名：一般土木 共通工 コンクリート工 コンクリート工

第 26号代価表		コンクリート 小型構造物 人力打設 18-8-40(高炉)(W/C=60%以下) - 一般養生 - 無し		4-8休:労務*1.05、4-8休:賃料*1.04		
				1	m3 当り	
	名称 : 規格	構成比(%)	東京単価	長崎単価	単位	摘要
K						
K1						
K2						
K3						
R						
R1	普通作業員 4-8休:労務*1.05 普通作業員 (東京単価)				人	TR1002 TR1002
R2	土木一般世話役 4-8休:労務*1.05 土木一般世話役 (東京単価)				人	TR1053 TR1053
R3	特殊作業員 4-8休:労務*1.05 特殊作業員 (東京単価)				人	TR1001 TR1001
R4						
Z						
Z1	生コン 高炉 18-8-40 W/C=60%以下 生コン 高炉 24-12-20 W/C=55%以下 (東京単価)				m3	TT6113 TT6096
Z2						
Z3						
Z4						
S						
S1						
S2						
S3						
	標準単価				m3	
	積算単価				m3	

長崎県老岐病院駐車場舗装工事

基準書名：一般土木 共通工 コンクリート工 コンクリート工

第 26号代価表		コンクリート 小型構造物 人力打設 18-8-40(高炉)(W/C=60%以下) - 一般養生 - 無し		4-8休:労務*1.05、4-8休:賃料*1.04	
				1	m3 当り
選 択 条 件					
L1	構造物種別 02: 小型構造物	L11			
L2	打設工法 03: 人力打設	L12			
L3	コンクリート規格 01: 24-12-25(20)(高炉)	L13			
L4	設計日打設量 01: -	L14			
L5	養生工の種類 02: 一般養生	L15			
L6	圧送管延長距離区分 01: -	L16			
L7	現場内小運搬の有無 02: 無し	L17			
L8	打設高さ、水平打設距離 01: -	L18			
L9		L19			
L10		L20			
単 価 算 出 計 算 式					
<p>※積算単価は有効数字4桁、5桁目以降切り上げ(ただし小数点以下は切り捨て)</p>					

長崎県老岐病院駐車場舗装工事

基準書名：一般土木 市場単価 市場単価 防護柵設置工

第 27号代価表		防護柵設置工(ガードパイプ設置工)材工共		加算額なし 施工規模50m		1 m当り	
名称：規格		単位	数量	単価	金額	摘要	
市場単価 ガードパイプ設置工<材工共> 土中建込 C-2E 塗装品		m	1.000			単価×1.111 TC2952	
ガードパイプ Gp-C-2E 塗装(白) 歩車道境界用		m	-1.000			TT5239	
ガードパイプ Gp-C-2E 塗装(基本3色)歩車境界用		m	1.000			TT5229	
合 計							
L1=01：土中建込 L2=08：C-2E(塗)基本三色 歩車境界用 L4=02：施工規模50m以上100m未満 L8=01：昼間作業 L9=01：曲線部補正なし L10=01：加算額なし L11=04：4週8休							

長崎県老岐病院駐車場舗装工事

第 28号代価表		フェンス基礎設置		4-8休:労務*1.05、4-8休:賃料*1.04		10 m当り	
名称：規格		単位	数量	単価	金額	摘要	
床掘り 土砂 上記以外(小規模) - - 4-8休:労務*1.05、4-8休:賃料*1.04		m3	1.600			第 20号代価表	
埋戻し 上記以外(小規模) 土砂 - 4-8休:労務*1.05、4-8休:賃料*1.04		m3	0.800			第 21号代価表	
基礎碎石 7.5cmを超え12.5cm以下 再生クワックン 40~0 4-8休:労務*1.05、4-8休:賃料*1.04		m2	3.000			第 29号代価表	
型枠 一般型枠 小型構造物 4-8休:労務*1.05、4-8休:賃料*1.04		m2	8.000			第 24号代価表	
コンクリート 小型構造物 人力打設 18-8-40(高炉)(W/C=60%以下) - 一般養生 - 無し 4-8休:労務*1.05、4-8休:賃料*1.04		m3	0.800			第 30号代価表	
合 計							
1.0m当り							

長崎県老岐病院駐車場舗装工事
 基準書名：一般土木 共通工 共通工 基礎・裏込砕石工

第 29号代価表		基礎砕石 7.5cmを超え12.5cm以下 再生クラッシュラン 40～0		4-8休:労務*1.05、4-8休:賃料*1.04		
				1	m2 当り	
名称：規格		構成比(%)	東京単価	長崎単価	単位	摘要
K						
K1	バックホウ(クローラ型)賃料 山積0.8m3(平積0.6m3)(一般型・排対型) 4-8休:賃料*1.04 バックホウ(クローラ型)賃料 山積0.8m3(平積0.6m3)(一般型・排対型) (東京単価)				日	TZ1145 TZ1145
K2						
K3						
R						
R1	普通作業員 4-8休:労務*1.05 普通作業員 (東京単価)				人	TR1002 TR1002
R2	特殊作業員 4-8休:労務*1.05 特殊作業員 (東京単価)				人	TR1001 TR1001
R3	運転手(特殊) 4-8休:労務*1.05 運転手(特殊) (東京単価)				人	TR1013 TR1013
R4	土木一般世話役 4-8休:労務*1.05 土木一般世話役 (東京単価)				人	TR1053 TR1053
Z						
Z1	再生クラッシュラン 40～0mm(基礎裏込材用)				m3	TT1336
Z2	軽油 バトロール給油				リットル	TT1002
Z3						
Z4						
S						
S1						
S2						
S3						
	標準単価				m2	
	積算単価				m2	

長崎県老岐病院駐車場舗装工事
 基準書名：一般土木 共通工 共通工 基礎・裏込砕石工

第 29号代価表		基礎砕石 7.5cmを超え12.5cm以下 再生クラッシュラン 40～0		4-8休:労務*1.05、4-8休:賃料*1.04	
				1	m2 当り
選 択 条 件					
L1	砕石の厚さ 02 : 7.5cmを超え12.5cm以下		L11		
L2	砕石の種類 01 : 再生クラッシュラン 40～0		L12		
L3			L13		
L4			L14		
L5			L15		
L6			L16		
L7			L17		
L8			L18		
L9			L19		
L10			L20		
単 価 算 出 計 算 式					
※積算単価は有効数字4桁、5桁目以降切り上げ(ただし小数点以下は切り捨て)					

長崎県老岐病院駐車場舗装工事

基準書名：一般土木 共通工 コンクリート工 コンクリート工

第 30号代価表		コンクリート 小型構造物 人力打設 18-8-40(高炉)(W/C=60%以下) - 一般養生 - 無し		4-8休:労務*1.05、4-8休:賃料*1.04		
		-		1	m3 当り	
	名称 : 規格	構成比(%)	東京単価	長崎単価	単位	摘要
K						
K1						
K2						
K3						
R						
R1	普通作業員 4-8休:労務*1.05 普通作業員 (東京単価)				人	TR1002 TR1002
R2	土木一般世話役 4-8休:労務*1.05 土木一般世話役 (東京単価)				人	TR1053 TR1053
R3	特殊作業員 4-8休:労務*1.05 特殊作業員 (東京単価)				人	TR1001 TR1001
R4						
Z						
Z1	生コン 高炉 18-8-40 W/C=60%以下 生コン 高炉 24-12-20 W/C=55%以下 (東京単価)				m3	TT6113 TT6096
Z2						
Z3						
Z4						
S						
S1						
S2						
S3						
	標準単価				m3	
	積算単価				m3	

長崎県老岐病院駐車場舗装工事

基準書名：一般土木 共通工 コンクリート工 コンクリート工

第 30号代価表		コンクリート 小型構造物 人力打設 18-8-40(高炉)(W/C=60%以下) - 一般養生 - 無し		4-8休:労務*1.05、4-8休:賃料*1.04	
		-		1	m3 当り
選 択 条 件					
L1	構造物種別 02: 小型構造物	L11			
L2	打設工法 03: 人力打設	L12			
L3	コンクリート規格 01: 24-12-25(20)(高炉)	L13			
L4	設計日打設量 01: -	L14			
L5	養生工の種類 02: 一般養生	L15			
L6	圧送管延長距離区分 01: -	L16			
L7	現場内小運搬の有無 02: 無し	L17			
L8	打設高さ、水平打設距離 01: -	L18			
L9		L19			
L10		L20			
単 価 算 出 計 算 式					
<p>※積算単価は有効数字4桁、5桁目以降切り上げ(ただし小数点以下は切り捨て)</p>					

長崎県老岐病院駐車場舗装工事

第 31号代価表 (90-00-04)		フェンス設置 メッシュフェンスH=1.8, W=2.0 (材料支給)		4-8休:労務*1.05、4-8休:賃料*1.04		
名称 : 規格		単位	数量	単価	金額	摘要
金網・支柱 (立入防止柵) 基礎ブロック - 2m		m	10.000			第 32号代価表
4-8休:労務*1.05、4-8休:賃料*1.04						
合計						
1.0m当り						

長崎県老岐病院駐車場舗装工事

基準書名 : 一般土木 道路 附属施設 防護柵設置工

第 32号代価表		金網・支柱 (立入防止柵) 基礎ブロック - 2m		4-8休:労務*1.05、4-8休:賃料*1.04		
名称 : 規格		構成比 (%)	東京単価	長崎単価	単位	摘要
K						
K1						
K2						
K3						
R						
R1	普通作業員 4-8休:労務*1.05 普通作業員 (東京単価)				人	TR1002 TR1002
R2	土木一般世話役 4-8休:労務*1.05 土木一般世話役 (東京単価)				人	TR1053 TR1053
R3						
R4						
Z						
Z1						
Z2						
Z3						
Z4						
S						
S1						
S2						
S3						
	標準単価				m	
	積算単価				m	

第 32号代価表	金網・支柱（立入防止柵） 基礎 ⁷ ロック - 2m	4-8休:労務*1.05、4-8休:賃料*1.04
1 m 当り		
選 択 条 件		
L1	基礎種別 01:基礎 ⁷ ロック	L11
L2	支柱柵高 01:-	L12
L3	支柱間隔 02:2m	L13
L4		L14
L5		L15
L6		L16
L7		L17
L8		L18
L9		L19
L10		L20
単 価 算 出 計 算 式		
※積算単価は有効数字4桁、5桁目以降切り上げ（ただし小数点以下は切り捨て）		

第 33号代価表	区画線工(区画線設置) 手間+材料費 昼間作業 溶解式(手動) 実線15cm 時間の制約無 排水性舗装に施工しない 未供用区間 塗布厚1.5mm ビーズ含有量15~18%・白	4-8休:労務*1.05、4-8休:賃料*1.04			
		1,000 m当り			
名 称 : 規 格	単 位	数 量	単 価	金 額	摘 要
4週8休 区画線工(手間のみ) 溶解式(手動) 実線15cm 時制無	m	1,000.000			単価×0.91 TL1111
トラフィックペイント (JIS K5665 3種1号) 溶解型(粉体状)ガラスビーズ含有量15~18% 白	kg	570.000			TP2115 ①
ガラスビーズ (JIS R3301 1号) 粒度0.106~0.850mm	kg	25.000			TP2123 ①
プライマー トラフィックペイント接着用	kg	25.000			TP2121 ①
軽油 バトロール給油	リットル				TT1002 ①
諸雑費	%				①の計× %
合 計					
1.0m当り					

長崎県老岐病院駐車場舗装工事

基準書名：一般土木 標準単価 標準単価 区画線工

第 33号代価表		区画線工(区画線設置)			4-8休:労務*1.05、4-8休:賃料*1.04	
		手間+材料費 昼間作業 溶融式(手動) 実線15cm 時間的制約無 排水性舗装に施工しない 未供用区間 塗布厚1.5mm ビーズ含有量15~18%・白 4週			1,000 m当り	
名称：規格		単位	数量	単価	金額	摘要
L1=01：手間+材料費						
L2=01：昼間作業						
L3=01：溶融式(手動)						
L4=01：実線15cm						
L6=01：時間的制約無						
L7=01：塗布厚1.5mm						
L8=01：排水性舗装に施工しない						
L9=02：未供用区間						
L10=01：ビーズ含有量15~18%・白						
L12=04：4週8休						

長崎県老岐病院駐車場舗装工事

基準書名：一般土木 標準単価 標準単価 区画線工

第 34号代価表		区画線工(区画線設置)			4-8休:労務*1.05、4-8休:賃料*1.04	
		手間+材料費 昼間作業 溶融式(手動) ゼブラ15cm 時間的制約無 排水性舗装に施工しない 未供用区間 塗布厚1.5mm ビーズ含有量15~18%・白 4週			1,000 m当り	
名称：規格		単位	数量	単価	金額	摘要
4週8休 区画線工(手間のみ)						単価×0.91
溶融式(手動) ゼブラ15cm 時制無		m	1,000.000			TL1151
トラフィックイント (JIS K5665 3種1号)		kg	570.000			TP2115 ①
溶融型(粉体状)ガラスビーズ含有量15~18% 白		kg	25.000			TP2123 ①
ガラスビーズ (JIS R3301 1号)		kg	25.000			TP2121 ①
粒度0.106~0.850mm		kg				
プライマー		kg				
トラフィックペイント接着用		kg				
軽油 バトロール給油		リットル				TT1002 ①
諸雑費		%				①の計× %
合計						
1.0m当り						

長崎県老岐病院駐車場舗装工事
 基準書名：一般土木 標準単価 標準単価 区画線工

第 34号代価表		区画線工(区画線設置)			4-8休:労務*1.05、4-8休:賃料*1.04	
手間+材料費 昼間作業 溶融式(手動) ゼブラ15cm 時間的制約無 排水性 舗装に施工しない 未供用区間 塗布厚1.5mm ビーズ含有量15~18%・白 4					1,000	m当り
名称：規格	単位	数量	単価	金額	摘要	
L1=01：手間+材料費						
L2=01：昼間作業						
L3=01：溶融式(手動)						
L4=09：ゼブラ15cm						
L6=01：時間的制約無						
L7=01：塗布厚1.5mm						
L8=01：排水性舗装に施工しない						
L9=02：未供用区間						
L10=01：ビーズ含有量15~18%・白						
L12=04：4週8休						

長崎県老岐病院駐車場舗装工事
 基準書名：一般土木 標準単価 標準単価 区画線工

第 35号代価表		区画線工(区画線設置)			4-8休:労務*1.05、4-8休:賃料*1.04	
手間+材料費 昼間作業 溶融式(手動) 矢印・記号・文字15cm換算 時間的制約無 排水性舗装に施工しない 未供用区間 塗布厚1.5mm ビーズ含有量1					1,000	m当り
名称：規格	単位	数量	単価	金額	摘要	
4週8休 区画線工(手間のみ) 時制無 溶融式(手動) 矢印・記号・文字 15cm換算	m	1,000.000			単価×0.91 TL1171	
トラフィックペイント (JIS K5665 3種1号) 溶融型(粉体状) ガラスビーズ含有量15~18% 白	kg	570.000			TP2115 ①	
ガラスビーズ (JIS R3301 1号) 粒度0.106~0.850mm	kg	25.000			TP2123 ①	
プライマー トラフィックペイント接着用	kg	25.000			TP2121 ①	
軽油 バトロール給油	リットル				TT1002 ①	
諸雑費	%				①の計× %	
合計						
1.0m当り						

長崎県老岐病院駐車場舗装工事

基準書名：一般土木 標準単価 標準単価 区画線工

第 35号代価表		区画線工(区画線設置)			4-8休:労務*1.05、4-8休:賃料*1.04	
手間+材料費 昼間作業 溶融式(手動) 矢印・記号・文字15cm換算 時間的		1,000			m当り	
制限無 排水性舗装に施工しない 未供用区間 塗布厚1.5mm ビーズ含有量1						
名称：規格	単位	数量	単価	金額	摘要	
L1=01：手間+材料費						
L2=01：昼間作業						
L3=01：溶融式(手動)						
L4=13：矢印・記号・文字15cm換算						
L6=01：時間的制約無						
L7=01：塗布厚1.5mm						
L8=01：排水性舗装に施工しない						
L9=02：未供用区間						
L10=01：ビーズ含有量15~18%・白						
L12=04：4週8休						

長崎県老岐病院駐車場舗装工事

基準書名：一般土木 道路 道路維持修繕工 舗装版切断工

第 36号代価表		舗装版切断			4-8休:労務*1.05、4-8休:賃料*1.04	
アスファルト舗装版 15cm以下 - -		1 m 当り				
名称：規格	構成比(%)	東京単価	長崎単価	単位	摘要	
K						
K1	コンクリートカット [ハキューム式・湿式] 切削深20cm級、プレート径φ56cm			供用日	TM3850	
K2						
K3						
R						
R1	特殊作業員 4-8休:労務*1.05 特殊作業員 (東京単価)			人	TR1001 TR1001	
R2	土木一般世話役 4-8休:労務*1.05 土木一般世話役 (東京単価)			人	TR1053 TR1053	
R3	普通作業員 4-8休:労務*1.05 普通作業員 (東京単価)			人	TR1002 TR1002	
R4						
Z						
Z1	ダイヤモンドプレート 径56cm			枚	TP2436	
Z2	ガソリン (レギュラー) スタンド			リットル	TT1001	
Z3						
Z4						
S						
S1						
S2						
S3						
標準単価				m		
積算単価				m		

長崎県老岐病院駐車場舗装工事
 基準書名：一般土木 道路 道路維持修繕工 舗装版切断工

第 36号代価表	舗装版切断 アスファルト舗装版 15cm以下 - -	4-8休: 労務*1.05、4-8休: 賃料*1.04
1 m 当り		
選 択 条 件		
L1	舗装版種別 01: アスファルト舗装版	L11
L2	アスファルト舗装版厚 01: 15cm以下	L12
L3	コンクリート舗装版厚 01: -	L13
L4	コンクリート+アスファルト(か)舗装版の全体厚 01: -	L14
L5		L15
L6		L16
L7		L17
L8		L18
L9		L19
L10		L20
単 価 算 出 計 算 式		
※積算単価は有効数字4桁、5桁目以降切り上げ（ただし小数点以下は切り捨て）		

長崎県老岐病院駐車場舗装工事
 基準書名：一般土木 道路 道路維持修繕工 舗装版破砕工

第 37号代価表	舗装版破砕 アスファルト舗装版 無し 不要 15cm以下 - 有り	4-8休: 労務*1.05、4-8休: 賃料*1.04			
1 m2 当り					
名称 : 規格	構成比 (%)	東京単価	長崎単価	単位	摘要
K					
K1	バックホウ (クローラ型) 賃料 山積0.45m3 (平積0.35m3) (一般型・排対型) 4-8休: 賃料*1.04 バックホウ (クローラ型) 賃料 山積0.45m3 (平積0.35m3) (一般型・排対型) (東京単価)			日	TZ1142 TZ1142
K2					
K3					
R					
R1	土木一般世話役 4-8休: 労務*1.05 土木一般世話役 (東京単価)			人	TR1053 TR1053
R2	運転手 (特殊) 4-8休: 労務*1.05 運転手 (特殊) (東京単価)			人	TR1013 TR1013
R3	普通作業員 4-8休: 労務*1.05 普通作業員 (東京単価)			人	TR1002 TR1002
R4					
Z					
Z1	軽油 バトロール給油			リットル	TT1002
Z2					
Z3					
Z4					
S					
S1					
S2					
S3					
標準単価				m2	
積算単価				m2	

長崎県老岐病院駐車場舗装工事
 基準書名：一般土木 道路 道路維持修繕工 舗装版破碎工

第 37号代価表	舗装版破碎 アスファルト舗装版 無し 不要 15cm以下 - 有り	4-8休: 労務*1.05、4-8休: 賃料*1.04
		1 m2 当り
選 択 条 件		
L1	舗装版種別 01: アスファルト舗装版	L11
L2	障害等の有無 01: 無し	L12
L3	騒音振動対策 01: 不要	L13
L4	舗装版厚 01: 15cm以下	L14
L5	Co+As(カー)舗装によるアスファルト舗装版厚 01: -	L15
L6	積込作業の有無 01: 有り	L16
L7		L17
L8		L18
L9		L19
L10		L20
単 価 算 出 計 算 式		
※積算単価は有効数字4桁、5桁目以降切り上げ（ただし小数点以下は切り捨て）		

長崎県老岐病院駐車場舗装工事

第 38号代価表 (90-00-03-00-00-01)	タイヤ止ブロック撤去	4-8休: 労務*1.05、4-8休: 賃料*1.04			
		1 本当り			
名 称 : 規 格	単 位	数 量	単 価	金 額	摘 要
普通作業員	人				
4-8休: 労務*1.05		0.025			TR1002
合 計					

第 40号代価表	殻運搬 舗装版破碎 機械積込(小規模土工) 無し 4.5km以下	4-8休:労務*1.05、4-8休:賃料*1.04
1 m3 当り		
選 択 条 件		
L1	殻発生作業 03:舗装版破碎	L11
L2	積込工法区分 03:機械積込(小規模土工)	L12
L3	DID区間の有無 01:無し	L13
L4	運搬距離 07:4.5km以下	L14
L5		L15
L6		L16
L7		L17
L8		L18
L9		L19
L10		L20
単 価 算 出 計 算 式		
※積算単価は有効数字4桁、5桁目以降切り上げ(ただし小数点以下は切り捨て)		

第 41号代価表 (90-00-05-00-00-02)	産業廃棄物処分 C o塊	4-8休:労務*1.05、4-8休:賃料*1.04			
1 m3 当り					
名 称 : 規 格	単 位	数 量	単 価	金 額	摘 要
殻運搬 コンクリート(鉄筋)構造物とりこわし 機械積込 無し 5.7km以下	m3	1.000			第 42号代価表
4-8休:労務*1.05、4-8休:賃料*1.04					
産業廃棄物処理費 C o塊(有筋) 平尾建設廃物部作業所(老岐市郷/浦町)	t	2.500			TH1103
合 計					

長崎県老岐病院駐車場舗装工事
 基準書名：一般土木 共通工 共通工 殻運搬

第 42号代価表		殻運搬		4-8休:労務*1.05、4-8休:賃料*1.04		
		コンクリート(鉄筋)構造物とりこわし 機械積込 無し 5.7km以下		1 m3 当り		
名称：規格		構成比(%)	東京単価	長崎単価	単位	摘要
K						
K1	ダンプロック [ワロード・ディセル] 10t積級 (タイヤ損耗費及び補修費(良好)を含む)				供用日	TM0923
K2						
K3						
R						
R1	運転手 (一般) 4-8休:労務*1.05 運転手 (一般) (東京単価)				人	TR1014 TR1014
R2						
R3						
R4						
Z						
Z1	軽油 バトロール給油				リットル	TT1002
Z2						
Z3						
Z4						
S						
S1						
S2						
S3						
	標準単価				m3	
	積算単価				m3	

長崎県老岐病院駐車場舗装工事
 基準書名：一般土木 共通工 共通工 殻運搬

第 42号代価表		殻運搬		4-8休:労務*1.05、4-8休:賃料*1.04	
		コンクリート(鉄筋)構造物とりこわし 機械積込 無し 5.7km以下		1 m3 当り	
選 択 条 件					
L1	殻発生作業 02:コンクリート(鉄筋)構造物とりこわし	L11			
L2	積込工法区分 01:機械積込	L12			
L3	DID区間の有無 01:無し	L13			
L4	運搬距離 03:5.7km以下	L14			
L5		L15			
L6		L16			
L7		L17			
L8		L18			
L9		L19			
L10		L20			
単 価 算 出 計 算 式					
※積算単価は有効数字4桁、5桁目以降切り上げ(ただし小数点以下は切り捨て)					

第 43号代価表 建設汚泥処理 (90-00-27-00-00-01)		4-8休: 労務*1.05、4-8休: 賃料*1.04 3.2 m3 当り				
名称 : 規格	単位	数量	単価	金額	摘要	
貨物自動車運搬 4 t 車 10 km 4-8休: 労務*1.05、4-8休: 賃料*1.04	回	1.000			第 44号代価表	
建設(有機)汚泥処理運搬費 (有) 藤尾	m3	3.200			HT0001	
ドラム缶 容量0.2 m3/缶 共×: 現×: 一×	缶	16.000			UT0008	
合計						
1.0 m3 当り						

第 44号代価表 貨物自動車運搬 4 t 車 10 km		4-8休: 労務*1.05、4-8休: 賃料*1.04 1 回当り				
名称 : 規格	単位	数量	単価	金額	摘要	
貨物自動車運賃 4 t 車 10 km まで 基本運賃料金	回	1.000			TP5826	
合計						
L1=01 : 10 km L3=02 : 4 t 車						

長崎県老岐病院駐車場舗装工事

第 45号代価表 (90-00-05-00-00-01)		タイヤ止ブロック設置 W600×B160×H100		4-8休:労務*1.05、4-8休:賃料*1.04 10 箇所当り		
名称 : 規格		単位	数量	単価	金額	摘要
普通作業員		人	0.500			TR1002
4-8休:労務*1.05 タイヤ止ブロック NSP-100B相当品 反射レンズ, ピン付		本	10.000			UT0002
接着剤 (車止ブロック接着剤) アルファ・ソルーB相当品		kg	4.700			UT0003
コンクリート2次製品海上運賃		kg	185.000			ZT0003
合計						
1.0箇所当り						

長崎県老岐病院駐車場舗装工事

第 46号代価表 (90-00-01-00-00-03)		外灯設置 ソーラーLED街路灯		4-8休:労務*1.05、4-8休:賃料*1.04 1 基当り		
名称 : 規格		単位	数量	単価	金額	摘要
床掘り 土砂 上記以外(小規模) - - 4-8休:労務*1.05、4-8休:賃料*1.04		m3	2.000			第 20号代価表
埋戻し 上記以外(小規模) 土砂 - 4-8休:労務*1.05、4-8休:賃料*1.04		m3	1.800			第 21号代価表
基礎碎石 7.5cmを超え12.5cm以下 再生クワックン 40~0 4-8休:労務*1.05、4-8休:賃料*1.04		m2	0.360			第 47号代価表
型枠 一般型枠 小型構造物 4-8休:労務*1.05、4-8休:賃料*1.04		m2	2.240			第 24号代価表
コンクリート 小型構造物 人力打設 18-8-40(高炉)(W/C=60%以下) - 一般養生 - 無し 4-8休:労務*1.05、4-8休:賃料*1.04		m3	0.220			第 48号代価表
ソーラーLED街路灯 防雨型 共×: 現○: -○		基	1.000			ZT0001
ソーラーLED街路灯ポール USBポートボックス付 φ89.1 L=4.0m 共×: 現○: -○		本	1.000			ZT0002
合計						

第 47号代価表		基礎砕石 7.5cmを超え12.5cm以下 再生クラッシュラン 40～0		4-8休:労務*1.05、4-8休:賃料*1.04		
				1	m2 当り	
名称：規格		構成比(%)	東京単価	長崎単価	単位	摘要
K						
K1	バックホウ(クローラ型)賃料 山積0.8m3(平積0.6m3)(一般型・排対型) 4-8休:賃料*1.04 バックホウ(クローラ型)賃料 山積0.8m3(平積0.6m3)(一般型・排対型) (東京単価)				日	TZ1145 TZ1145
K2						
K3						
R						
R1	普通作業員 4-8休:労務*1.05 普通作業員 (東京単価)				人	TR1002 TR1002
R2	特殊作業員 4-8休:労務*1.05 特殊作業員 (東京単価)				人	TR1001 TR1001
R3	運転手(特殊) 4-8休:労務*1.05 運転手(特殊) (東京単価)				人	TR1013 TR1013
R4	土木一般世話役 4-8休:労務*1.05 土木一般世話役 (東京単価)				人	TR1053 TR1053
Z						
Z1	再生クラッシュラン 40～0mm(基礎裏込材用)				m3	TT1336
Z2	軽油 バトロール給油				リットル	TT1002
Z3						
Z4						
S						
S1						
S2						
S3						
	標準単価				m2	
	積算単価				m2	

第 47号代価表		基礎砕石 7.5cmを超え12.5cm以下 再生クラッシュラン 40～0		4-8休:労務*1.05、4-8休:賃料*1.04	
				1	m2 当り
選 択 条 件					
L1	砕石の厚さ 02 : 7.5cmを超え12.5cm以下		L11		
L2	砕石の種類 01 : 再生クラッシュラン 40～0		L12		
L3			L13		
L4			L14		
L5			L15		
L6			L16		
L7			L17		
L8			L18		
L9			L19		
L10			L20		
単 価 算 出 計 算 式					
※積算単価は有効数字4桁、5桁目以降切り上げ(ただし小数点以下は切り捨て)					

長崎県老岐病院駐車場舗装工事

基準書名：一般土木 共通工 コンクリート工 コンクリート工

第 48号代価表		コンクリート 小型構造物 人力打設 18-8-40(高炉)(W/C=60%以下) - 一般養生 - 無し		4-8休:労務*1.05、4-8休:賃料*1.04		
				1	m3 当り	
	名称 : 規格	構成比(%)	東京単価	長崎単価	単位	摘要
K						
K1						
K2						
K3						
R						
R1	普通作業員 4-8休:労務*1.05 普通作業員 (東京単価)				人	TR1002 TR1002
R2	土木一般世話役 4-8休:労務*1.05 土木一般世話役 (東京単価)				人	TR1053 TR1053
R3	特殊作業員 4-8休:労務*1.05 特殊作業員 (東京単価)				人	TR1001 TR1001
R4						
Z						
Z1	生コン 高炉 18-8-40 W/C=60%以下 生コン 高炉 24-12-20 W/C=55%以下 (東京単価)				m3	TT6113 TT6096
Z2						
Z3						
Z4						
S						
S1						
S2						
S3						
	標準単価				m3	
	積算単価				m3	

長崎県老岐病院駐車場舗装工事

基準書名：一般土木 共通工 コンクリート工 コンクリート工

第 48号代価表		コンクリート 小型構造物 人力打設 18-8-40(高炉)(W/C=60%以下) - 一般養生 - 無し		4-8休:労務*1.05、4-8休:賃料*1.04	
				1	m3 当り
選 択 条 件					
L1	構造物種別 02: 小型構造物	L11			
L2	打設工法 03: 人力打設	L12			
L3	コンクリート規格 01: 24-12-25(20)(高炉)	L13			
L4	設計日打設量 01: -	L14			
L5	養生工の種類 02: 一般養生	L15			
L6	圧送管延長距離区分 01: -	L16			
L7	現場内小運搬の有無 02: 無し	L17			
L8	打設高さ、水平打設距離 01: -	L18			
L9		L19			
L10		L20			
単 価 算 出 計 算 式					
<p>※積算単価は有効数字4桁、5桁目以降切り上げ(ただし小数点以下は切り捨て)</p>					

第 49号代価表 仮囲い設置及び撤去		4-8休:労務*1.05				
名称：規格		単位	数量	単価	金額	摘要
土木一般世話役		人				TR1053 ①
4-8休:労務*1.05 普通作業員		人				TR1002 ①
4-8休:労務*1.05 諸雑費		%				①の計× %
合計						
1.0m当り						
LI=02：撤去						

工種・工区名：舗装工事		処分費等一覧表			諸経費区分：舗装工事	
名称：規格	単位	数量	単価	金額	摘要	
(直接工事費に計上される処分費等)						
残土処分	式	1.000			90-00-25-00-00-01	
小型重力式擁壁	式	1.000			90-00-06-00-00-01	
産業廃棄物処分 As塊	式	1.000			90-00-04-00-00-01	
産業廃棄物処分 Co塊	式	1.000			90-00-05-00-00-02	
建設汚泥処理	式	1.000			90-00-27-00-00-01	
処分費等 小計						
処分費等 合計						

処分費等諸経費対象外算定表						
名称：規格	単位	数量	単価	金額	摘要	
処分費等 合計					・・・A	
共通仮設費対象額 + 準備費に含まれる処分費等					・・・B	
処分費等の占める割合 (A/B)	%				・・・X	
(共通仮設費対象額 + 準備費に含まれる処分費等) × 3%					・・・C = B × 3% 3000万を超えた場合3000万とする	
3%を超えた処分費等の金額 (A-C)					・・・D	
処分費等諸経費対象外金額						